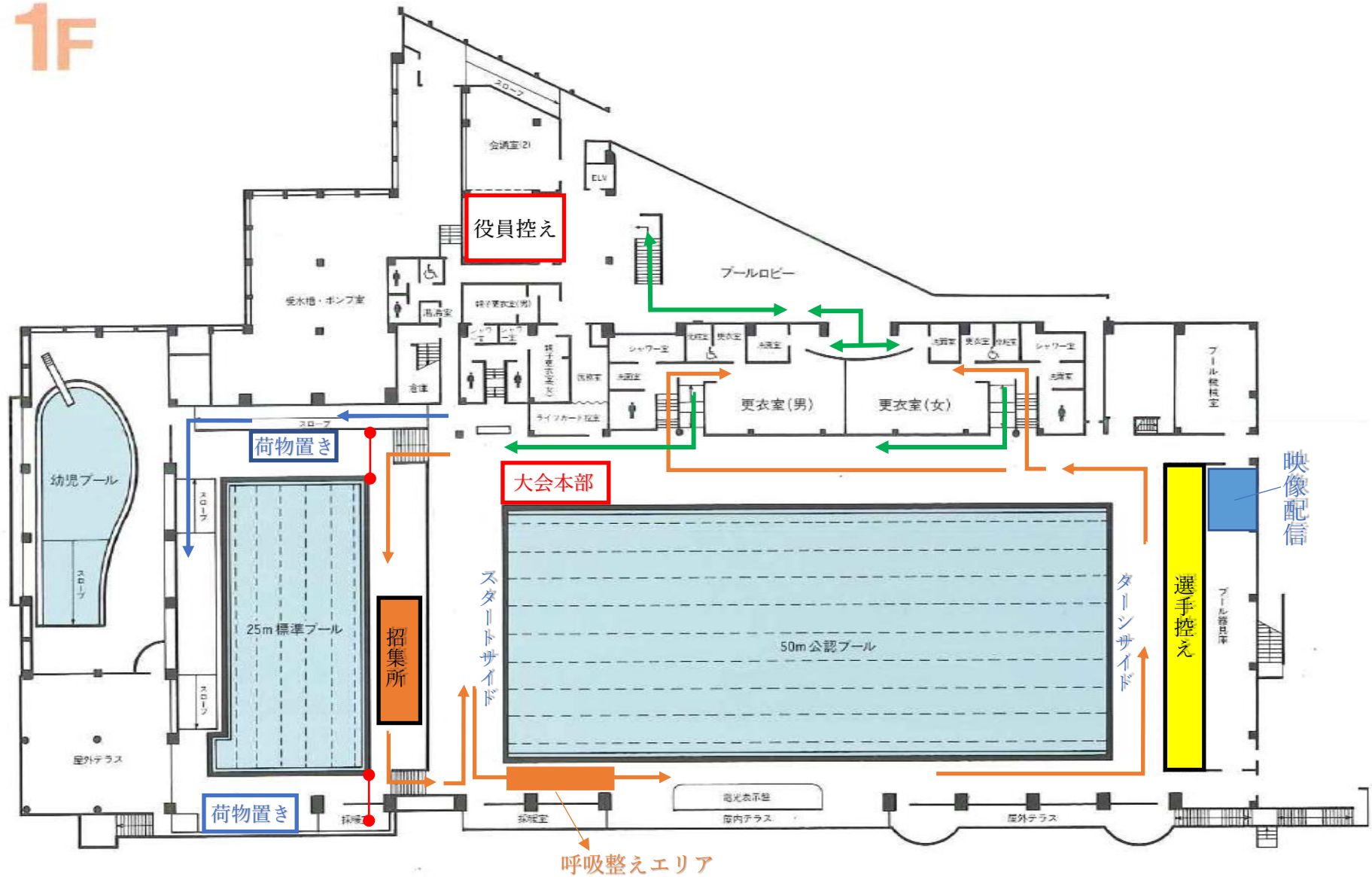
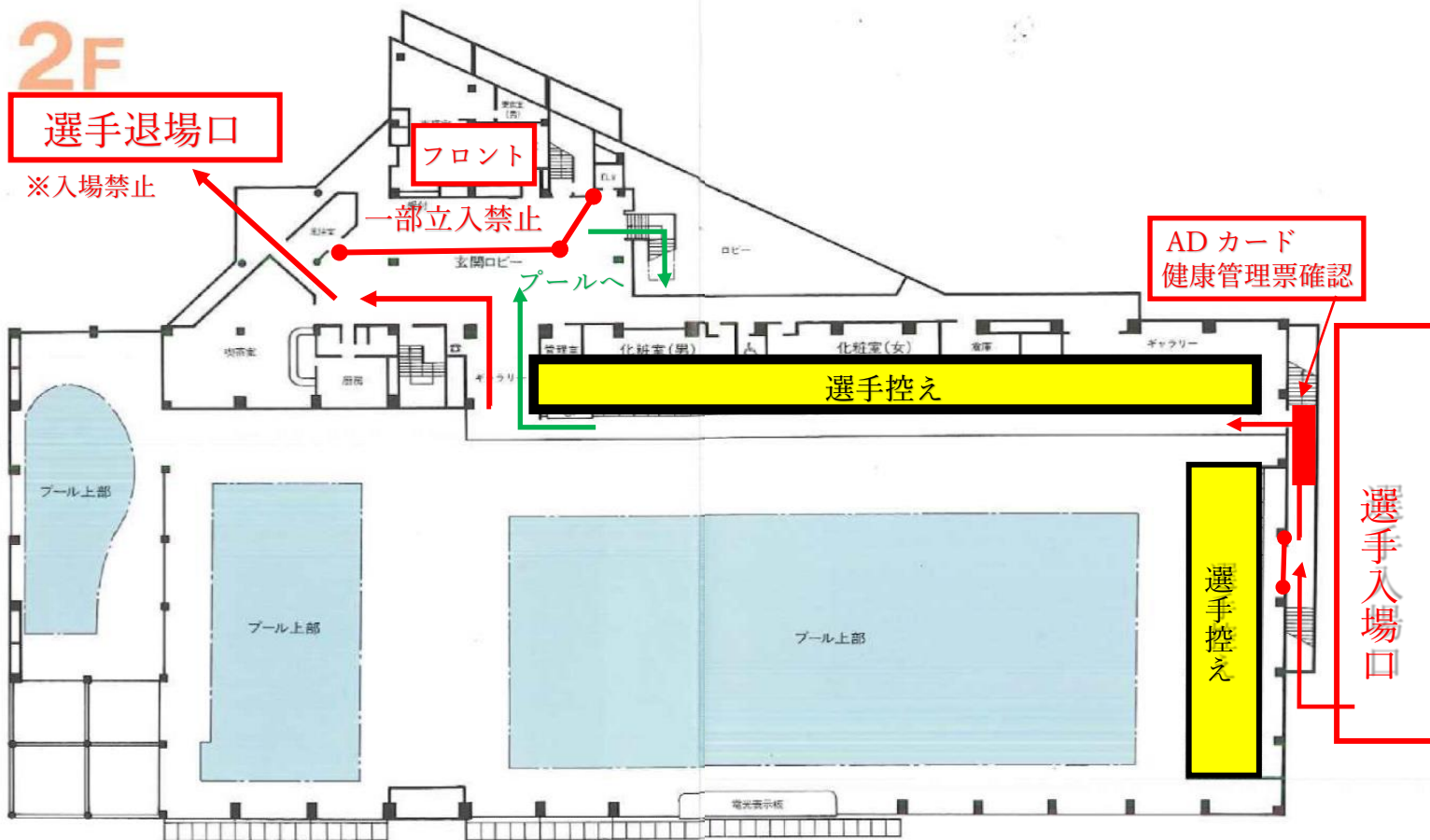


1F



■ プールサイドは裸足とします。競技役員のみ履物を許可します。



- 競技会当日、3F トレーニングルームの一般開放をしています。フロント前は一部立入禁止とします。
- 選手入場は施設裏口、退場は正面とします。
- 選手控えは2F スタンド席、1F プールサイドスタンド席とします。スタンド席以外の場所取りは禁止とします。
- 入場時間はタイムテーブルで確認してください。